

ООО «Основание»



ОГРН 1136952006949
ИНН 6952037164 КПП 695201001
Адрес: 170026, г.Тверь, ул.Павлова, 10/10, оф.207

**Земельные участки под многоквартирными домами,
расположенными в кадастровом квартале 69:46:0070252 по
следующим адресам: Тверская область, город Ржев, улица
Кирова, дом 4; Тверская область, город Ржев, улица
Володарского, дом 86; Тверская область, город Ржев, улица
Алексеева, дом 5/22; Тверская область, город Ржев, улица
Алексеева, дом 3; Тверская область, город Ржев, площадь
Советская, дом 2/1; Тверская область, город Ржев, площадь
Советская, дом 1/4**

ДОКУМЕНТАЦИЯ ПО ПЛАНИРОВКЕ ТЕРРИТОРИИ

01/2020-ПТ

2020

Инд. № подл.	
Подп. И дата	
Взам. инв. №	

ООО «Основание»

Земельные участки под многоквартирными домами,
расположенными в кадастровом квартале 69:46:0070252 по
следующим адресам: Тверская область, город Ржев, улица
Кирова, дом 4; Тверская область, город Ржев, улица
Володарского, дом 86; Тверская область, город Ржев, улица
Алексеева, дом 5/22; Тверская область, город Ржев, улица
Алексеева, дом 3; Тверская область, город Ржев, площадь
Советская, дом 2/1; Тверская область, город Ржев, площадь
Советская, дом 1/4

ДОКУМЕНТАЦИЯ
ПО ПЛАНИРОВКЕ ТЕРРИТОРИИ

01/2020-ПТ

Генеральный директор

В.В. Кашин

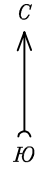


2020

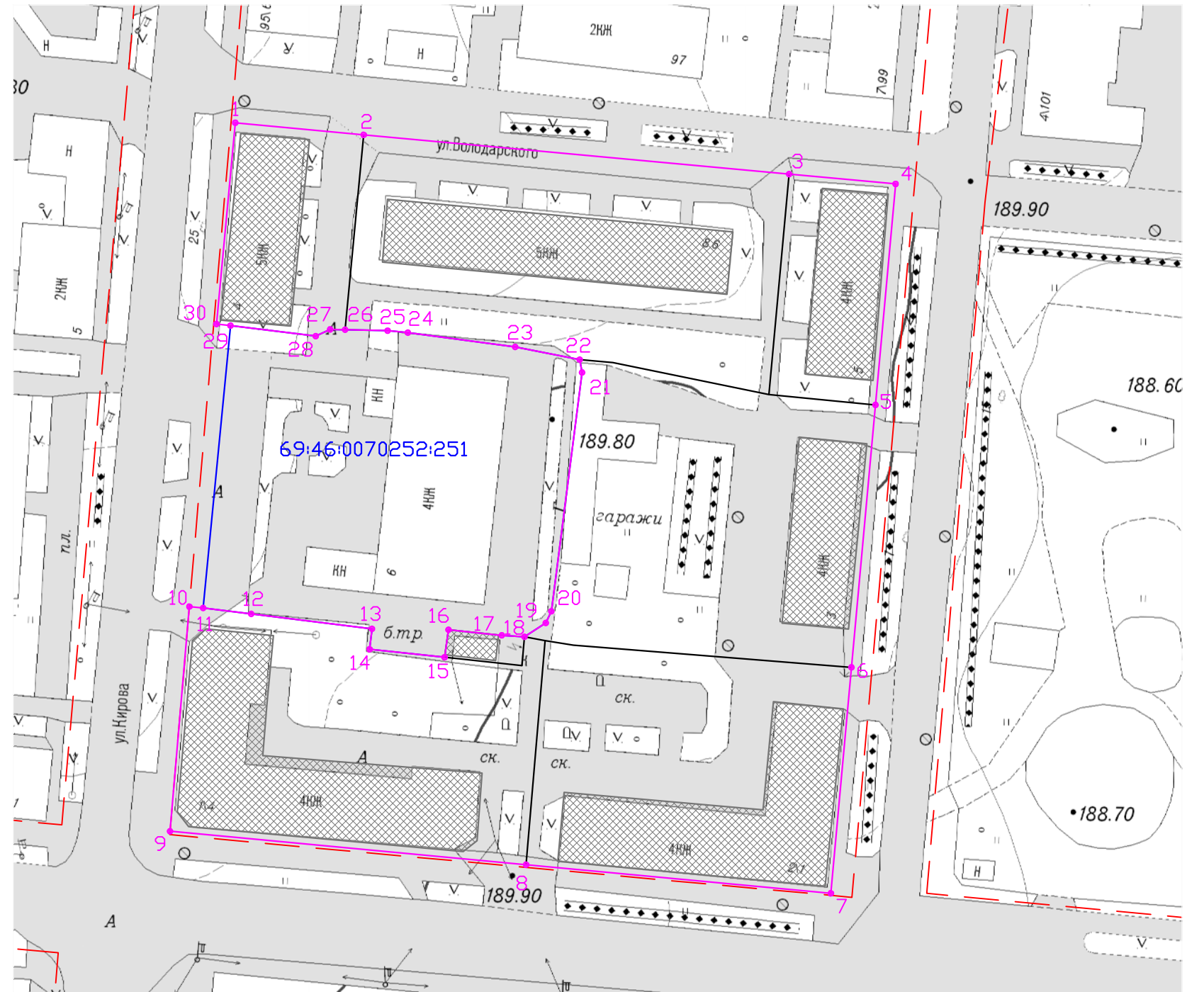
Име. № подл.	
Подп. и дата	
Взам. инв. №	

1.1. Чертеж планировки территории

Каталог координат характерных точек границы территории, в отношении которой осуществляется подготовка проекта планировки территории



№№ точек	МСК-69	
	X	Y
1	225928.35	2178776.96
2	225926.09	2178800.94
3	225918.78	2178880.34
4	225916.94	2178900.21
5	225875.70	2178896.45
6	225826.73	2178891.98
7	225784.56	2178888.14
8	225789.90	2178831.25
9	225796.13	2178764.79
10	225838.05	2178768.40
11	225837.81	2178770.97
12	225836.71	2178779.94
13	225833.90	2178802.48
14	225830.09	2178802.05
15	225828.60	2178816.03
16	225833.73	2178816.77
17	225832.70	2178826.72
18	225832.42	2178830.95
19	225835.01	2178834.93
20	225837.19	2178835.96
21	225881.75	2178841.70
22	225884.16	2178841.25
23	225886.52	2178829.20
24	225889.19	2178809.17
25	225889.55	2178805.40
26	225889.73	2178797.47
27	225889.79	2178794.66
28	225888.53	2178791.98
29	225890.49	2178776.07
30	225890.79	2178773.45



Условные обозначения:

- граница территории, в отношении которой осуществляется подготовка проекта планировки территории;
- границы землепользований;
- существующие объекты капитального строительства;
- действующие красные линии;
- границы существующих земельных участков;
- кадастровые номера существующих земельных участков;
- обозначение характерных точек границ;

Чертеж планировки территории разработан на топографической основе масштаба М 1:2000, выполненной НФП «Геоцентр+» в 2012 г
 Чертеж планировки территории М 1:1000 разработан ООО «Основание», г. Тверь

Система координат: МСК-69

						Проект планировки территории			
						Заказчик: Администрация города Ржева Тверской области			
Изм.	Кол.уч.	Лист	№ док.	Подп.	Дата	1.1. Чертеж планировки территории	Заказ	Лист	Листов
Ген.директор	Кашин В.В.						01/2020-ПТ	1	1
Исполнитель	Кашин В.В.					М 1:1000	ООО "Основание" г. Тверь		

1.2.2. Схема использования территории в период подготовки проекта планировки территории



Условные обозначения:

- Границы**
- Граница городского округа Город Ржев
 - Граница городского округа Город Ржев (в соответствии с кадастровыми кварталами)
- Территории**
- ЖИЛЫЕ**
- Застройки многоэтажными жилыми домами
 - Школ и дошкольных учреждений
 - Застройки средне и малоэтажными жилыми домами
 - Застройки индивидуальными жилыми домами
- ОБЩЕСТВЕННО-ДЕЛОВЫЕ**
- Делового, общественного и коммерческого назначения
 - Объектов здравоохранения
 - Объектов социальной защиты
 - Объектов санаторно-курортного лечения
 - Объектов высшего и среднего профессионального образования
 - Объектов, предназначенных для занятий физической культурой и спортом
- РЕКРЕАЦИОННЫЕ**
- Скверов, парков, городских садов
 - Лесопарков, лесов
- ПРОИЗВОДСТВЕННЫЕ И КОММУНАЛЬНО-СКЛАДСКИЕ**
- Производственные
 - Коммунально-складские
- ИНЖЕНЕРНОЙ И ТРАНСПОРТНОЙ ИНФРАСТРУКТУР**
- Объектов инженерной инфраструктуры
 - Объектов железнодорожного транспорта
 - Прочих объектов транспортной инфраструктуры
 - Аэродрома
- СПЕЦИАЛЬНОГО НАЗНАЧЕНИЯ**
- Кладбищ
 - Объектов размещения отходов потребления
- ВОЕННЫХ ОБЪЕКТОВ**
- СЕЛЬСКОХОЗЯЙСТВЕННОГО ИСПОЛЬЗОВАНИЯ**
- Сельскохозяйственных угодий
 - Зоны дачных хозяйств и садоводств
 - Зоны объектов сельскохозяйственного производства
 - Зоны огородов
- ПРОЧИЕ**
- ВОДНЫХ ОБЪЕКТОВ

ЗОНЫ С ОСОБЫМИ УСЛОВИЯМИ ИСПОЛЬЗОВАНИЯ ТЕРРИТОРИЙ

- Прибрежные защитные полосы
- Зоны береговых полос
- Водоохранные зоны
- Зоны 1% подтопления территории
- Санитарно-защитные зоны предприятий, сооружений и иных объектов
- Санитарно-защитные зоны транспортных коммуникаций



Система координат: МСК-69

Проект планировки территории					
Заказчик: Администрация города Ржева Тверской области					
Изм.	Кол.уч.	Лист	№ фок.	Подп.	Дата
Ген.директор	Кашин	В.В.			
Исполнитель	Кашин	В.В.			
1.2. Материалы по обоснованию проекта планировки территории				Заказ	Лист
				01/2020-ПТ	1
М 1:5000				ООО "Основание" г. Тверь	
				Листов	1

1.2.3. Схема границ зон с особыми условиями использования территорий



Условные обозначения:



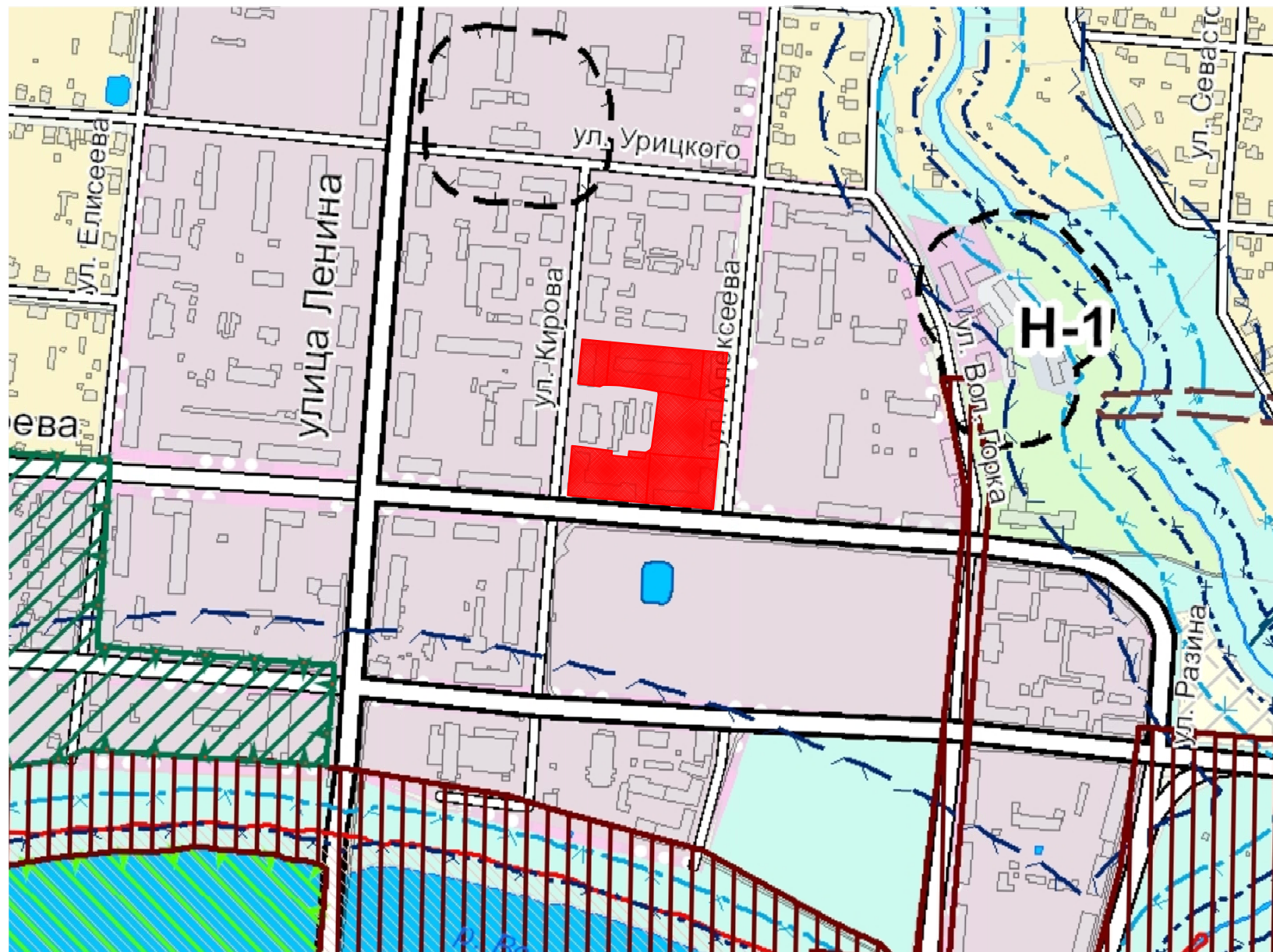
- зона размещения объекта;

ЗОНЫ С ОСОБЫМИ УСЛОВИЯМИ ИСПОЛЬЗОВАНИЯ ТЕРРИТОРИЙ

- Н-1 Санитарно-защитные зоны предприятий, сооружений и иных объектов
- Н-2 Санитарные разрывы от транспортных коммуникаций
- Н-3 Санитарные разрывы от инженерных коммуникаций
- Н-4 Охранная зона объектов инженерной инфраструктуры
- Н-5 Водоохранные зоны
- Н-6 Прибрежные защитные полосы
- Н-7 Береговые полосы
- Н-8 Зона санитарной охраны источников водоснабжения 1 пояса
- Н-9 Санитарно-защитная полоса водоводов
- ПРОЧИЕ ОГРАНИЧЕНИЯ**
- Н-10 Зона затопления паводковыми водами 1 % обеспеченности

Зоны охраны объектов культурного наследия

- Территория объекта культурного наследия (Т ОКН)
- Охранная зона (ОЗ)
- Зона регулирования застройки 1 (ЗР1)
- Зона регулирования застройки 2 (ЗР2)
- Зона регулирования застройки 3 (ЗР3)
- Зона регулирования застройки 4 (ЗР4)
- Зона охраняемого природного ландшафта 1 (ЗЛ1)
- Зона охраняемого природного ландшафта 2 (ЗЛ2)



Система координат: МСК-69

						Проект планировки территории			
						Заказчик: Администрация города Ржева Тверской области			
Изм.	Кол.уч.	Лист	№ док.	Подп.	Дата	1.2. Материалы по обоснованию проекта планировки территории	Заказ	Лист	Листов
Ген.директор	Кашин В.В.						01/2020-ПТ	1	1
Исполнитель	Кашин В.В.					М 1:5000	ООО "Основание" г. Тверь		

1.1.2. Положения о планировке территории

Документация по планировке территории подготовлена на основании Постановления Администрации города Ржева Тверской области от 27.07.2020 №590, обеспечивающей подготовку исходной документации для формирования земельных участков под многоквартирными жилыми домами по следующим адресам: Тверская область, город Ржев, улица Кирова, дом 4; Тверская область, город Ржев, улица Володарского, дом 86; Тверская область, город Ржев, улица Алексеева, дом 5/22; Тверская область, город Ржев, улица Алексеева, дом 3; Тверская область, город Ржев, площадь Советская, дом 2/1; Тверская область, город Ржев, площадь Советская, дом 1/4.

Разработка документации по планировке территории позволит осуществить формирование земельного участка для каждого вышеуказанного многоквартирного жилого дома в установленном действующим законодательством порядке.

Основные критерии выполнения планировочной задачи следующие:

- формирование земельного участка должно соответствовать сложившемуся режиму землепользования;
- земельный участок, являющийся объектом проектирования, и смежные территории должны быть в равной степени обеспечены доступом к землям общего пользования;
- на формируемом земельном участке должно находиться предельно минимальное количество объектов недвижимости посторонних пользователей;
- формируемый земельный участок должен содержать минимальное количество обременений, в т.ч. охранными зонами транзитных инженерных коммуникаций, размещение которых не связано напрямую с функционированием многоквартирного жилого дома.
- формирование земельного участка должно происходить из земель или земельных участков, государственная собственность на которые не разграничена.

Взам. инв. №
Подпись и дата
Инв. № подл

Изм.	Кол.уч	Лист	№ док	Подп.	Дата

01/2020-ПТ

Лист

На основании вышеизложенного, предлагается следующее планировочное решение:

- северная граница проходит в 1.5 – 2 метрах от створа торцевых сторон домов №4 по ул.Кирова и №5/22 по ул.Алексеева, выходящих на улицу Володарского;

- восточная граница проходит в 1.0 – 1.5 от фасадов домов №5/22 по ул.Алексеева и №5/22 по ул.Алексеева и №2/1 по пл.Советская, выходящих на улицу Алексеева;

- южная граница проходит в 1.0 – 1.5 от фасадов домов №2/1 по пл.Советская и №1/4 по пл.Советская, выходящих на Советскую площадь;

- западная граница проходит в 1.0 – 1.5 от фасадов домов №1/4 по пл.Советская и №4 по ул.Кирова, выходящих на улицу Кирова , огибая земельный участок Ржевского городского суда (69:46:0070252:251) с южной, восточной и северной сторон;

- внутренние границы территории между домами делят площадь между домами согласно сложившемуся совместному пользованию.

Предложенный вариант размещения позволит сформировать земельные участки, имеющие самостоятельный доступ к землям общего пользования (улица Кирова, улица Володарского, улица Алексеева, Советская площадь), минимально обремененные зонами с особыми условиями использования территории, не имеющие посторонних собственников объектов недвижимости, и формируемые из земель, находящихся в государственной собственности до ее разграничения.

При сопоставлении предложенного планировочного решения с Генеральным планом города Ржева определено:

- объекты проектирования располагаются в функциональных зонах: жилой (застройки многоэтажными и среднеэтажными жилыми домами, застройки малоэтажными жилыми домами).

При сопоставлении предложенного планировочного решения с Правилами землепользования и застройки города Ржева определено:

Взам. инв. №
Подпись и дата
Инв. № подл

Изм.	Кол.уч.	Лист	№ док	Подп.	Дата

01/2020-III

Лист

- объекты проектирования располагаются в территориальных зонах: зона общественно-жилого назначения (ОЖ).

Для территориальной зоны ОЖ установлены градостроительные регламенты. Предельные максимальные значения площади земельных участков с разрешенным использованием «среднеэтажная жилая застройка», не установлены.

Предельная минимальная площадь для земельных участков с разрешенным использованием «среднеэтажная жилая застройка» установлена и составляет 800 кв.м

Объекты проектирования удовлетворяют требованиям отнесения образуемых земельных участков к одной территориальной зоне и соответствуют требованиям градостроительного регламента.

Таким образом, можно сделать вывод, что предлагаемый вариант размещения объекта капитального строительства **не противоречит** документам территориального планирования (Генеральный план поселения) и документам градостроительного зонирования (Правила землепользования и застройки), что позволяет осуществить разработку документации по планировке территории в отношении части территории городского округа город Ржев.

Проект планировки территории выполнен в масштабе 1:1000 на топографической подоснове масштаба 1:2000, подготовленной НФП «Геоцентр+» в 2012 г.

Проект планировки территории подготовлен на часть территории городского округа г.Ржев. **Настоящий проект планировки территории не предусматривает установление проектных красных линий.** Проектирование осуществляется в пределах ранее определенных (действующих) красных линий.

Сведения о координатах характерных точек границы территории, в отношении которой осуществляется подготовка проекта планировки территории, приведены в **Таблице 1.**

Взам. инв. №
Подпись и дата
Инв. № подл

Изм.	Кол.уч	Лист	№ док	Подп.	Дата

01/2020-ПТ

Лист

Таблица 1

№.№ точек	МСК-69	
	X	Y
1	225928.35	2178776.96
2	225926.09	2178800.94
3	225918.78	2178880.34
4	225916.94	2178900.21
5	225875.70	2178896.45
6	225826.73	2178891.98
7	225784.56	2178888.14
8	225789.90	2178831.25
9	225796.13	2178764.79
10	225838.05	2178768.40
11	225837.81	2178770.97
12	225836.71	2178779.94
13	225833.90	2178802.48
14	225830.09	2178802.05

15	225828.60	2178816.03
16	225833.73	2178816.77
17	225832.70	2178826.72
18	225832.42	2178830.95
19	225835.01	2178834.93
20	225837.19	2178835.96
21	225881.75	2178841.70
22	225884.16	2178841.25
23	225886.52	2178829.20
24	225889.19	2178809.17
25	225889.55	2178805.40
26	225889.73	2178797.47
27	225889.79	2178794.66
28	225888.53	2178791.98
29	225890.49	2178776.07
30	225890.79	2178773.45

Проект планировки территории содержит **Чертеж планировки территории**, отражающий режим сложившегося землепользования, действующие красные линии, границы зон с особыми условиями использования территории и иные факторы, оказывающие влияние на конфигурацию границ земельного участка многоквартирного жилого дома.

Для подготовки проекта планировки территории использованы документы территориального планирования города Ржева (Генеральный план), а также документы градостроительного зонирования города Ржева (Правила землепользования и застройки)

Взам. инв. №
Подпись и дата
Инв. № подл

Изм.	Кол.уч	Лист	№ док	Подп.	Дата

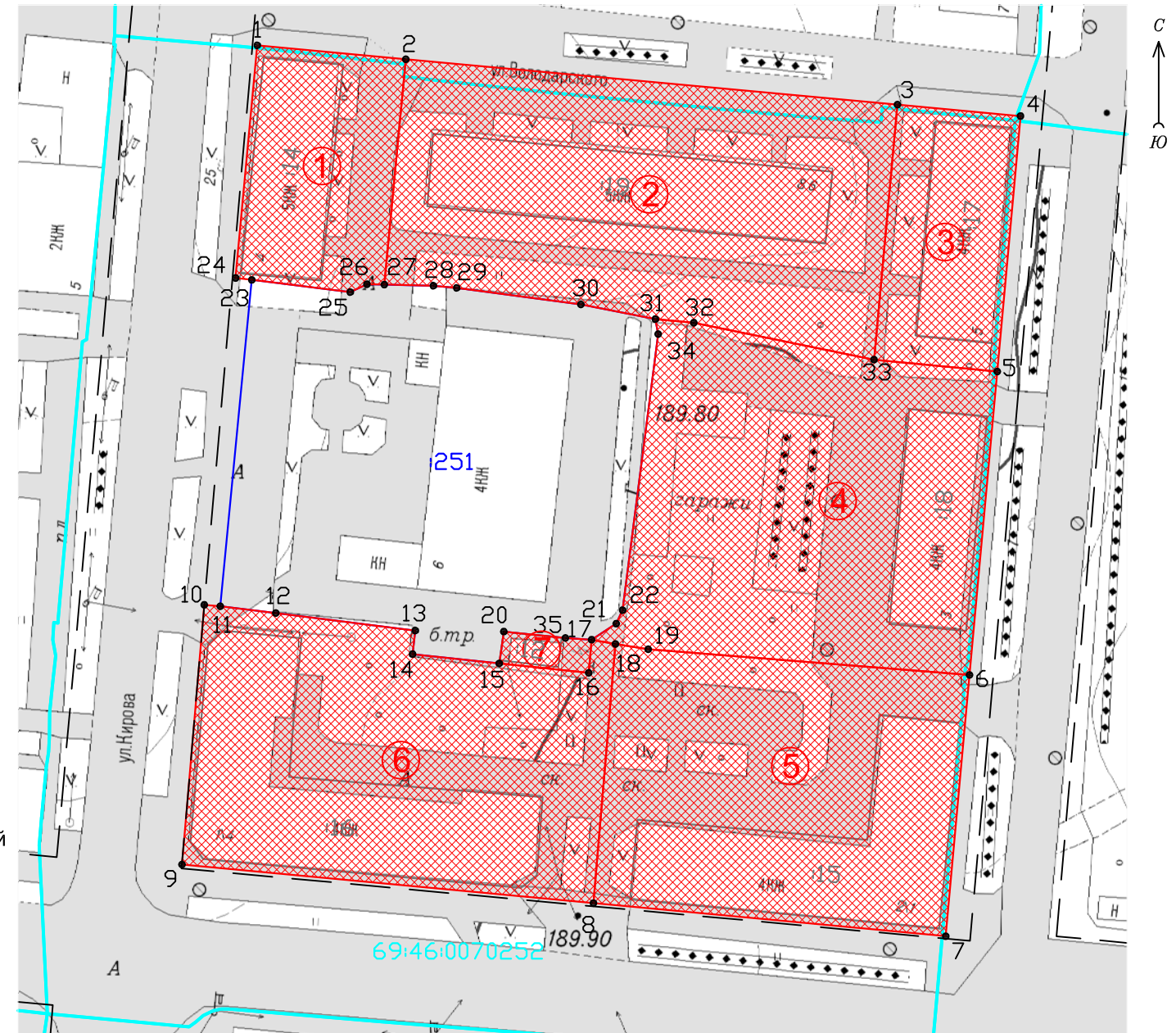
01/2020-III

Лист

2.1. Чертеж межевания территории

Сведения об образуемых земельных участках:

1. **69:46:0070252:3У1**, площадь 908 кв.м, расположен: Российская Федерация, Тверская область, городской округ город Ржев, город Ржев, улица Кирова, д.4, категория земель «земли населенных пунктов», территориальная зона ОЖ (зона общественно-жилого назначения), вид разрешенного использования «среднеэтажная жилая застройка» (2.5), цель использования - размещение 5-этажного многоквартирного жилого дома (69:46:0070252:14), источник образования - земли, находящиеся в государственной собственности до ее разграничения в кадастровом квартале 69:46:0070252;
2. **69:46:0070252:3У2**, площадь 3022 кв.м, расположен: Российская Федерация, Тверская область, городской округ город Ржев, город Ржев, улица Володарского, д.86, категория земель «земли населенных пунктов», территориальная зона ОЖ (зона общественно-жилого назначения), вид разрешенного использования «среднеэтажная жилая застройка» (2.5), цель использования - размещение 5-этажного многоквартирного жилого дома (69:46:0070252:19), источник образования - земли, находящиеся в государственной собственности до ее разграничения в кадастровом квартале 69:46:0070252;
3. **69:46:0070252:3У3**, площадь 826 кв.м, расположен: Российская Федерация, Тверская область, городской округ город Ржев, город Ржев, улица Алексеева, д.5/22, категория земель «земли населенных пунктов», территориальная зона ОЖ (зона общественно-жилого назначения), вид разрешенного использования «среднеэтажная жилая застройка» (2.5), цель использования - размещение 4-этажного многоквартирного жилого дома (69:46:0070252:17), источник образования - земли, находящиеся в государственной собственности до ее разграничения в кадастровом квартале 69:46:0070252;
4. **69:46:0070252:3У4**, площадь 2854 кв.м, расположен: Российская Федерация, Тверская область, городской округ город Ржев, город Ржев, улица Алексеева, д.3, категория земель «земли населенных пунктов», территориальная зона ОЖ (зона общественно-жилого назначения), вид разрешенного использования «среднеэтажная жилая застройка» (2.5), цель использования - размещение 4-этажного многоквартирного жилого дома (69:46:0070252:18), источник образования - земли, находящиеся в государственной собственности до ее разграничения в кадастровом квартале 69:46:0070252;
5. **69:46:0070252:3У5**, площадь 2404 кв.м, расположен: Российская Федерация, Тверская область, городской округ город Ржев, город Ржев, площадь Советская, д.2/1, категория земель «земли населенных пунктов», территориальная зона ОЖ (зона общественно-жилого назначения), вид разрешенного использования «среднеэтажная жилая застройка» (2.5), цель использования - размещение 4-этажного многоквартирного жилого дома (69:46:0070252:15), источник образования - земли, находящиеся в государственной собственности до ее разграничения в кадастровом квартале 69:46:0070252;
6. **69:46:0070252:3У6**, площадь 2651 кв.м, расположен: Российская Федерация, Тверская область, городской округ город Ржев, город Ржев, площадь Советская, д.1/4, категория земель «земли населенных пунктов», территориальная зона ОЖ (зона общественно-жилого назначения), вид разрешенного использования «среднеэтажная жилая застройка» (2.5), цель использования - размещение 4-этажного многоквартирного жилого дома (69:46:0070252:16), источник образования - земли, находящиеся в государственной собственности до ее разграничения в кадастровом квартале 69:46:0070252;
7. **69:46:0070252:3У7**, площадь 75 кв.м, расположен: Российская Федерация, Тверская область, городской округ город Ржев, город Ржев, улица Бехтерева, категория земель «земли населенных пунктов», территориальная зона ОЖ (зона общественно-жилого назначения), вид разрешенного использования «обслуживание жилой застройки» (2.7), цель использования - размещение ТП №75 (69:46:0070252:12), источник образования - земли, находящиеся в государственной собственности до ее разграничения в кадастровом квартале 69:46:0070252.



Условные обозначения:

- :167 - существующие объекты капитального строительства;
- границы кварталов кадастрового деления;
- действующие красные линии;
- границы существующих земельных участков;
- границы образуемых земельных участков;
- :167 - кадастровые номера существующих земельных участков;
- 69:46:0080201 - номера кварталов кадастрового деления;
- 1 - обозначение образуемых земельных участков;
- 1 - обозначение характерных точек границ;

Чертеж межевания территории разработан на топографической основе масштаба М 1:2000, выполненной НФП «Геоцентр+» в 2012 г
Чертеж межевания территории М 1:1000 разработан ООО «Основание», г. Тверь

Система координат: МСК-69

Проект межевания территории					
Заказчик: Администрация города Ржева Тверской области					
Изм.	Кол.уч.	Лист	№ док.	Подп.	Дата
Гендиректор	Кашин В.В.				
Исполнитель	Кашин В.В.				
2.1. Чертеж межевания территории				Заказ	Лист
М 1:1000				01/2020-ПТ	1
				Листов	1
				ООО "Основание" г. Тверь	

2.2. Текстовая часть

Проект межевания территории подготовлен в соответствии с требованиями Градостроительного Кодекса РФ и содержит сведения, необходимые для осуществления кадастровых работ с целью внесения в ЕГРН сведений о земельных участках:

1. под многоквартирным жилым домом №4 по улице Кирова (69:46:0070252:14).
2. под многоквартирным жилым домом №86 по улице Володарского (69:46:0070252:19).
3. под многоквартирным жилым домом №5/22 по улице Алексева (69:46:0070252:17).
4. под многоквартирным жилым домом №3 по улице Алексева (69:46:0070252:18).
5. под многоквартирным жилым домом №2/1 на площади Советская (69:46:0070252:15).
6. под многоквартирным жилым домом №1/4 на площади Советская (69:46:0070252:16).
7. под трансформаторной подстанцией №75 по улице Бехтерева (69:46:0070252:12).

Прохождение границ образуемых земельных участков обусловлено сложившейся архитектурной застройкой в границе кадастрового квартала 69:46:0070252.

Для подготовки Проекта межевания территории использованы сведения Единого Государственного реестра недвижимости.

Проект межевания территории выполнен в масштабе 1:1000 на топографической подоснове масштаба 1:2000, подготовленной НФП «Геоцентр+» в 2012 г.

Проектные решения представлены в виде Чертежа межевания территории (в масштабе 1:1000).

Взам. инв. №							Лист
Подпись и дата							01/2020-III
Инв. № подл							
	Изм.	Кол.уч.	Лист	№ док	Подп.	Дата	

Проектом межевания территории предусматривается формирование 7 (семи) земельных участков:

- 69:46:0070252:ЗУ1, площадью 908 кв.м, расположенного: Российская Федерация, Тверская область, городской округ город Ржев, город Ржев, улица Кирова, д.4, категория земель «земли населенных пунктов», территориальная зона ОЖ (зона общественно-жилого назначения), вид разрешенного использования «среднеэтажная жилая застройка» (2.5), цель использования – размещение 5-этажного многоквартирного жилого дома (69:46:0070252:14), источник образования – земли, находящиеся в государственной собственности до ее разграничения в кадастровом квартале 69:46:0070252;

- 69:46:0070252:ЗУ2, площадью 3022 кв.м, расположенного: Российская Федерация, Тверская область, городской округ город Ржев, город Ржев, улица Володарского, д.86, категория земель «земли населенных пунктов», территориальная зона ОЖ (зона общественно-жилого назначения), вид разрешенного использования «среднеэтажная жилая застройка» (2.5), цель использования – размещение 5-этажного многоквартирного жилого дома (69:46:0070252:19), источник образования – земли, находящиеся в государственной собственности до ее разграничения в кадастровом квартале 69:46:0070252;

- 69:46:0070252:ЗУ3, площадью 826 кв.м, расположенного: Российская Федерация, Тверская область, городской округ город Ржев, город Ржев, улица Алексеева, д.5/22, категория земель «земли населенных пунктов», территориальная зона ОЖ (зона общественно-жилого назначения), вид разрешенного использования «среднеэтажная жилая застройка» (2.5), цель использования – размещение 4-этажного многоквартирного жилого дома (69:46:0070252:17), источник образования – земли, находящиеся в государственной собственности до ее разграничения в кадастровом квартале 69:46:0070252;

- 69:46:0070252:ЗУ4, площадью 2854 кв.м, расположенного: Российская Федерация, Тверская область, городской округ город Ржев, город Ржев, улица Алексеева, д.3, категория земель «земли населенных пунктов»

01/2020-ПТ

Лист

Взам. инв. №
Подпись и дата
Инв. № подл

Изм.	Кол.уч.	Лист	№ док	Подп.	Дата

территориальная зона ОЖ (зона общественно-жилого назначения), вид разрешенного использования «среднеэтажная жилая застройка» (2.5), цель использования – размещение 4-этажного многоквартирного жилого дома (69:46:0070252:18), источник образования – земли, находящиеся в государственной собственности до ее разграничения в кадастровом квартале 69:46:0070252;

- 69:46:0070252:3У5, площадью 2404 кв.м, расположенного: Российская Федерация, Тверская область, городской округ город Ржев, город Ржев, площадь Советская, д.2/1, категория земель «земли населенных пунктов», территориальная зона ОЖ (зона общественно-жилого назначения), вид разрешенного использования «среднеэтажная жилая застройка» (2.5), цель использования – размещение 4-этажного многоквартирного жилого дома (69:46:0070252:15), источник образования – земли, находящиеся в государственной собственности до ее разграничения в кадастровом квартале 69:46:0070252;

- 69:46:0070252:3У6, площадью 2651 кв.м, расположенного: Российская Федерация, Тверская область, городской округ город Ржев, город Ржев, площадь Советская, д.1/4, категория земель «земли населенных пунктов», территориальная зона ОЖ (зона общественно-жилого назначения), вид разрешенного использования «среднеэтажная жилая застройка» (2.5), цель использования – размещение 4-этажного многоквартирного жилого дома (69:46:0070252:16), источник образования – земли, находящиеся в государственной собственности до ее разграничения в кадастровом квартале 69:46:0070252;

- 69:46:0070252:3У7, площадью 75 кв.м, расположенного: Российская Федерация, Тверская область, городской округ город Ржев, город Ржев, улица Бехтерева, категория земель «земли населенных пунктов», территориальная зона ОЖ (зона общественно-жилого назначения), вид разрешенного использования «обслуживание жилой застройки» (2.7), цель использования – размещение ТП №75 (69:46:0070252:12), источник образования – земли,

Взам. инв. №
Подпись и дата
Инв. № подл

Изм.	Кол.уч.	Лист	№ док	Подп.	Дата

01/2020-ПТ

Лист

находящиеся в государственной собственности до ее разграничения в кадастровом квартале 69:46:0070252.

Сведения о координатах образуемых земельных участков приведены в **Таблице 2.**

Таблица 2

69:46:0070252:3У1

№.№ точек	МСК-69	
	X	Y
1	225928.35	2178776.96
2	225926.09	2178800.94
27	225889.73	2178797.47

26	225889.79	2178794.66
25	225888.53	2178791.98
23	225890.49	2178776.07
24	225890.79	2178773.45
1	225928.35	2178776.96

69:46:0070252:3У2

№.№ точек	МСК-69	
	X	Y
2	225926.09	2178800.94
3	225918.78	2178880.34
33	225877.62	2178876.55
32	225883.58	2178847.46

31	225884.16	2178841.25
30	225886.52	2178829.2
29	225889.19	2178809.17
28	225889.55	2178805.4
27	225889.73	2178797.47
2	225926.09	2178800.94

69:46:0070252:3У3

№.№ точек	МСК-69	
	X	Y
3	225918.78	2178880.34
4	225916.94	2178900.21

5	225875.70	2178896.45
33	225877.62	2178876.55
3	225918.78	2178880.34

69:46:0070252:3У4

№.№ точек	МСК-69	
	X	Y
31	225884.16	2178841.25
32	225883.58	2178847.46
33	225877.62	2178876.55
5	225875.70	2178896.45
6	225826.73	2178891.98

19	225830.88	2178840.10
18	225831.73	2178834.79
17	225832.42	2178830.95
21	225835.01	2178834.93
22	225837.19	2178835.96
34	225881.75	2178841.70
31	225884.16	2178841.25

69:46:0070252:3У5

№.№ точек	МСК-69	
	X	Y
6	225826.73	2178891.98
7	225784.56	2178888.14

8	225789.90	2178831.25
18	225831.73	2178834.79
19	225830.88	2178840.10
6	225826.73	2178891.98

Взам. инв. №

Подпись и дата

Инв. № подл

Изм.	Кол.уч	Лист	№ док	Подп.	Дата

01/2020-ИТ

Лист

69:46:0070252:3У6

№№ точек	МСК-69	
	X	Y
8	225789.90	2178831.25
9	225796.13	2178764.79
10	225838.05	2178768.40
11	225837.81	2178770.97
12	225836.71	2178779.94

13	225833.90	2178802.48
14	225830.09	2178802.05
15	225828.60	2178816.03
16	225827.06	2178830.48
17	225832.42	2178830.95
18	225831.73	2178834.79
8	225789.90	2178831.25

69:46:0070252:3У7

№№ точек	МСК-69	
	X	Y
20	225833.73	2178816.77
35	225832.70	2178826.72

17	225832.42	2178830.95
16	225827.06	2178830.48
15	225828.60	2178816.03
20	225833.73	2178816.77

Образуемые земельные участки 69:46:0070252:3У1, 69:46:0070252:3У2, 69:46:0070252:3У3, 69:46:0070252:3У4, 69:46:0070252:3У5, 69:46:0070252:3У6 имеют непосредственный доступ к землям (земельным участкам) общего пользования (улица Кирова, улица Володарского, улица Алексева, Советская площадь). Доступ к землям общего пользования земельного участка 69:46:0070252:3У7 предусмотреть посредством земельного участка 69:46:0070252:3У6.

В силу положений ст.16 Федерального закона «О введении в действие Жилищного кодекса Российской Федерации» №189-ФЗ от 29.12.2004г. образуемые земельные участки 69:46:0070252:3У1, 69:46:0070252:3У2, 69:46:0070252:3У3, 69:46:0070252:3У4, 69:46:0070252:3У5, 69:46:0070252:3У6 перейдут в **общую долевую собственность** собственников помещений в соответствующем многоквартирном доме со дня осуществления его государственного кадастрового учета в ЕГРН без принятия органами государственной власти или органами местного самоуправления решения о предоставлении им этого земельного участка в собственность и без государственной регистрации права собственности.

Взам. инв. №

Подпись и дата

Инв. № подл

Изм.	Кол.уч	Лист	№ док	Подп.	Дата